

CIRCULATEUR CIR40/50

Présentation générale

**Circulateur pour
Centrales de Filtration GLW BFH02 & GLW BFH03**



Circulateur à faible consommation d'énergie (**Qualifiés ERP**) certifié **2006/42/EG**
Directive 2006/42/EG Index **EEL < 0,23**
Hm Max: **11m** Débit Maxi: **11 m3/H**

Ce **Circulateur professionnel** est conçu pour tout système de circulation d'eau en boucle fermée pour:

Les circuits de **chauffage**, de **refroidissement** et les circuits **industriels**

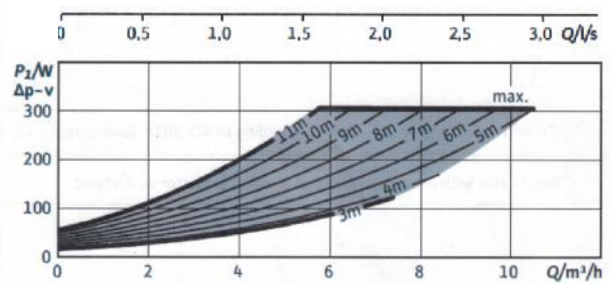
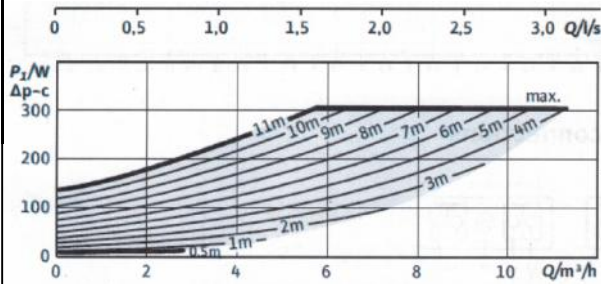
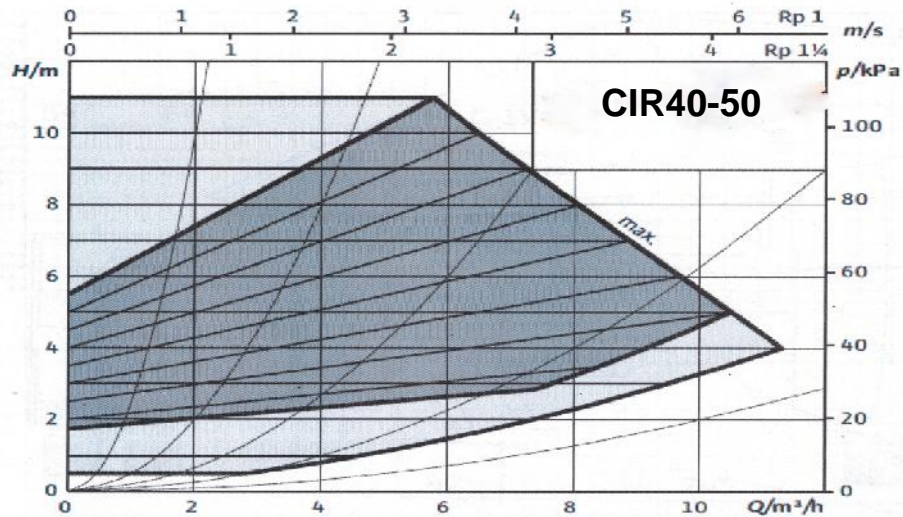
Le corps de la pompe est en **acier moulé traité**; **l'axe** est en **acier inox**; **les pales** sont en **polyphénylène**; **le rotor** est **noyé** et **les roulements** sont en **carbone**

Le moteur est **protégé**

L'adaptation des performances hydrauliques est **automatique** selon le mode de fonctionnement choisi à savoir:

Mode p-V (Variable) Vitesse constante (1-2-3)
Mode p-V / p-C (Constant)

Hydraulic operational area $\Delta p-v / \Delta p-c$



Caractéristiques moteur

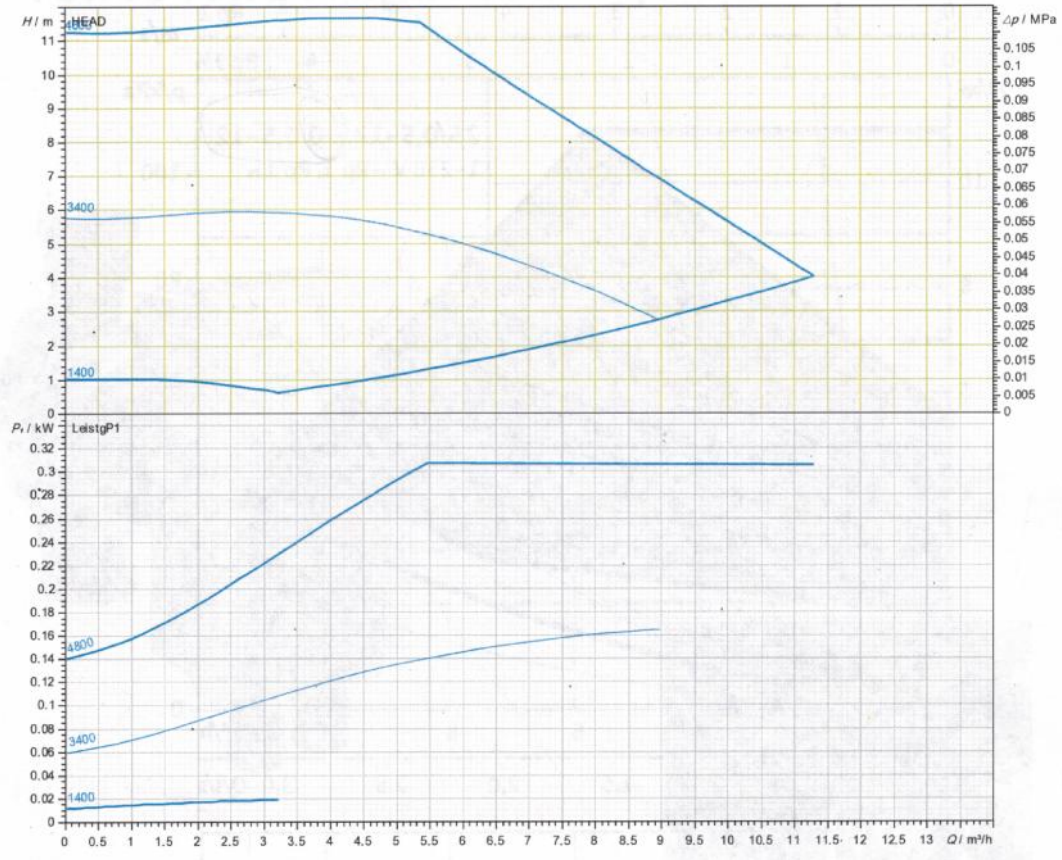
Vitesse: 1000 / 4800 t/mn Consommation: 10-305 W
 Intensité: 150-1330mA Classe de protection: IPx4D Isolation F

Hauteur d'aspiration minimum à 50/95/110°C : 3/10/16 m

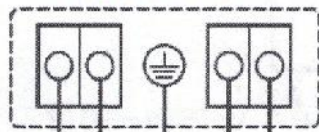
Certifications européennes

Electromagnétique EN61800-3 Interférences: EN61000-6- 1;2;3 & 4

Hydraulic operational area n_const

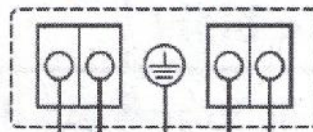


1~ 230 V, 50/60 Hz



L N PE SSM

3~230 V, 50/60 Hz

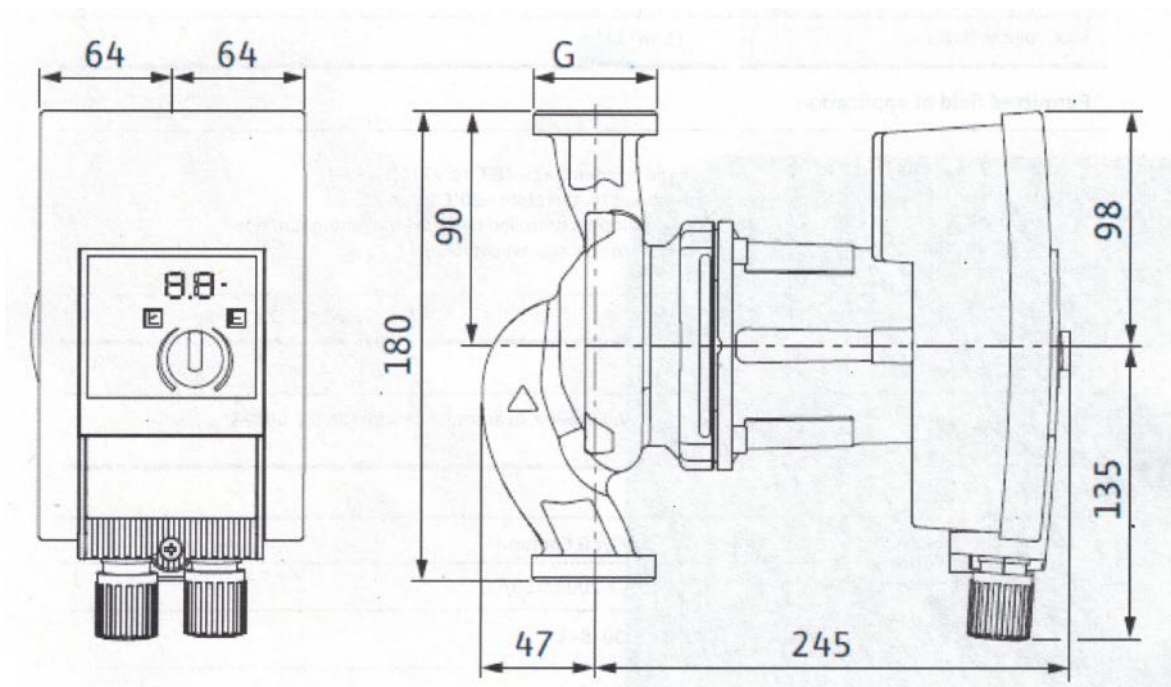


L1 L3 PE SSM

L	N	PE	SSM
Phase	Neutre	Terre	Signal de défaut 1A/250V

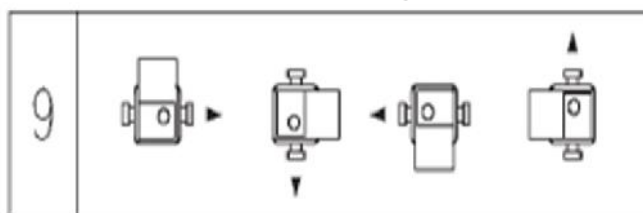
CIRCULATEUR CIR40/50

Dimensions



Diamètre E/S G >> raccord union	Hauteur hors tout	Profondeur	Largeur
2" >> 1 1/4"	233	292	128

Positions de montage possibles



Alimentation: **230V** Pression service: **10bars** Température du fluide: **5°C-110°C**